



ФЕДЕРАЛЬНАЯ СЛУЖБА
ГОСУДАРСТВЕННОЙ СТАТИСТИКИ

Оперативные данные по индексу потребительских цен в Ленинградской области



за март 2021 года



ФЕДЕРАЛЬНАЯ СЛУЖБА
ГОСУДАРСТВЕННОЙ СТАТИСТИКИ

Оперативные данные по ИПЦ

за март 2021 года

- 01 ИНДЕКСЫ ПОТРЕБИТЕЛЬСКИХ ЦЕН
- 02 ИНДЕКСЫ ЦЕН НА ОТДЕЛЬНЫЕ ГРУППЫ
И ВИДЫ ПРОДОВОЛЬСТВЕННЫХ ТОВАРОВ
- 03 ИНДЕКСЫ ЦЕН НА ОТДЕЛЬНЫЕ ГРУППЫ
НЕПРОДОВОЛЬСТВЕННЫХ ТОВАРОВ
- 04 ИНДЕКСЫ ЦЕН И ТАРИФОВ НА УСЛУГИ

* Ежемесячные данные оперативной статистики



ИНДЕКСЫ ПОТРЕБИТЕЛЬСКИХ ЦЕН В ЛЕНИНГРАДСКОЙ ОБЛАСТИ



В % К ПРЕДЫДУЩЕМУ МЕСЯЦУ

**ИНДЕКС ПОТРЕБИТЕЛЬСКИХ ЦЕН
МАРТ 2021 В % К ФЕВРАЛЮ 2021**

ИПЦ 100,9

ИПЦ

101,0

Все товары

101,2

Продовольственные товары

100,7

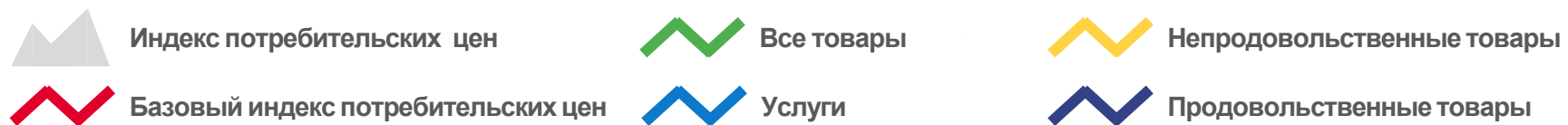
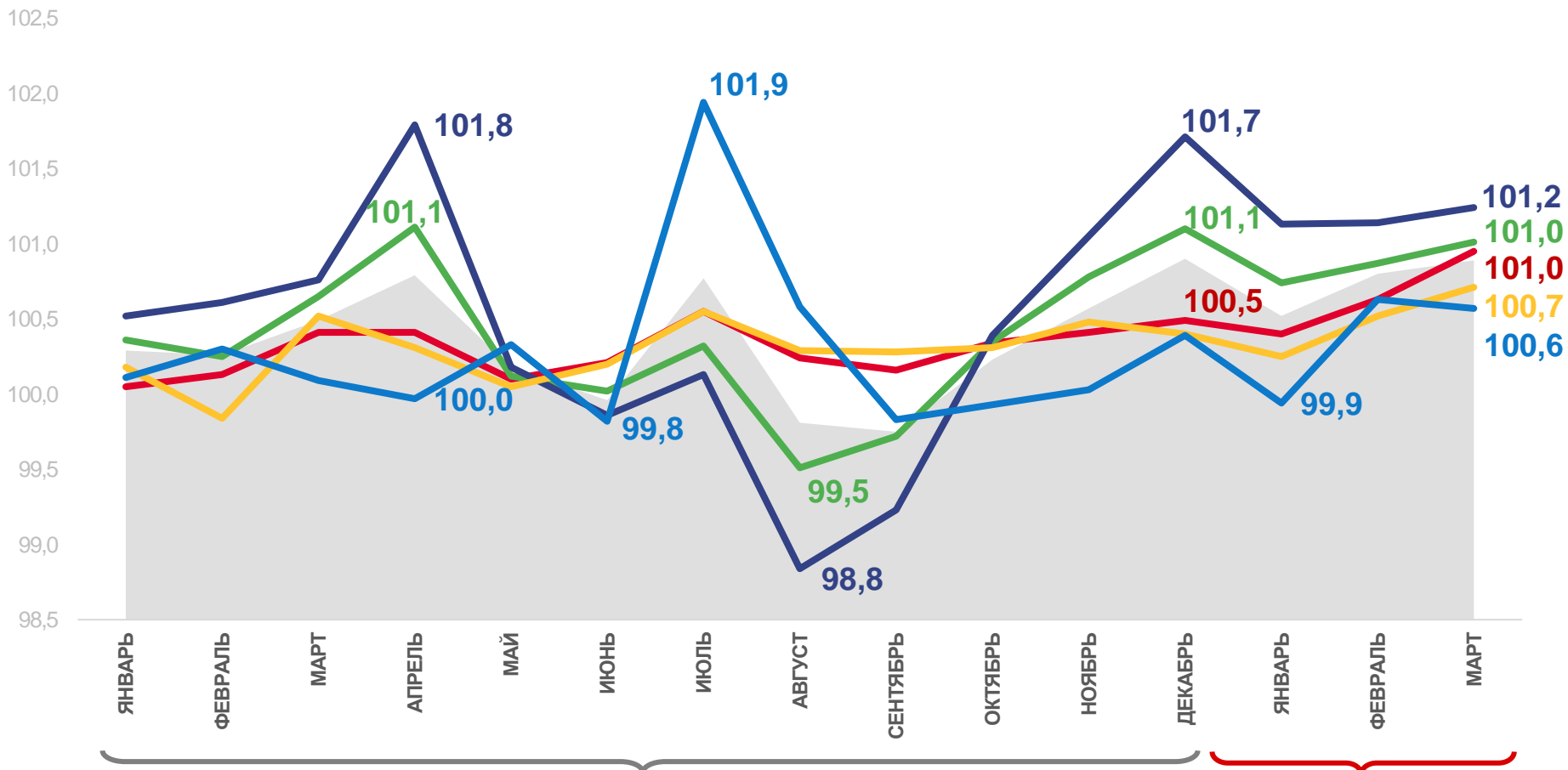
Непродовольственные товары

100,6

Услуги

101,0

Базовый ИПЦ



ИНДЕКСЫ ПОТРЕБИТЕЛЬСКИХ ЦЕН В ЛЕНИНГРАДСКОЙ ОБЛАСТИ

В % К ДЕКАБРЮ 2020 ГОДА



ИНДЕКС ПОТРЕБИТЕЛЬСКИХ ЦЕН МАРТ 2021 В % К ДЕКАБРЮ 2020



102,2

ИПЦ



102,7

Все товары



103,6

Продовольственные товары



101,5

Непродовольственные товары



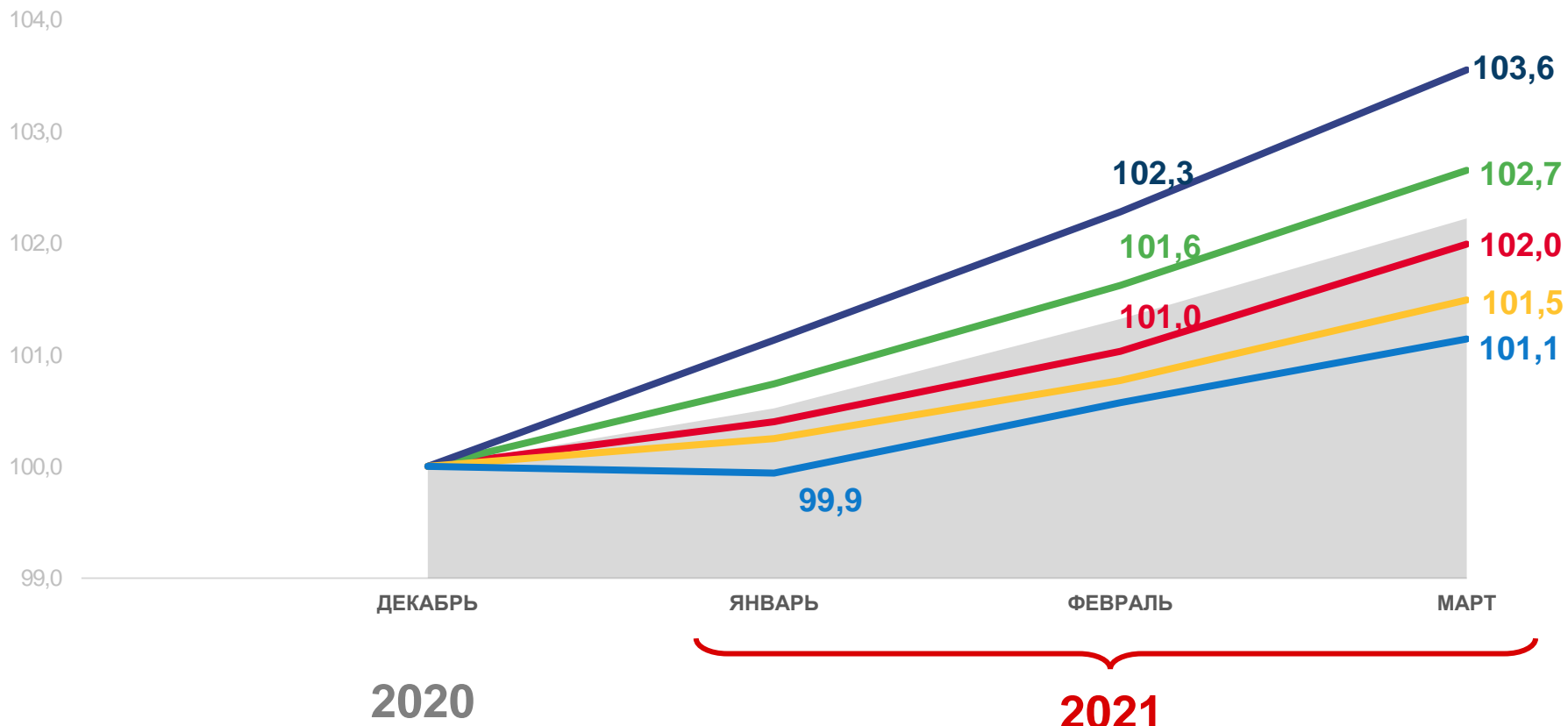
101,1

Услуги



102,0

Базовый ИПЦ



Индекс потребительских цен



Все товары



Непродовольственные товары



Базовый индекс потребительских цен



Услуги



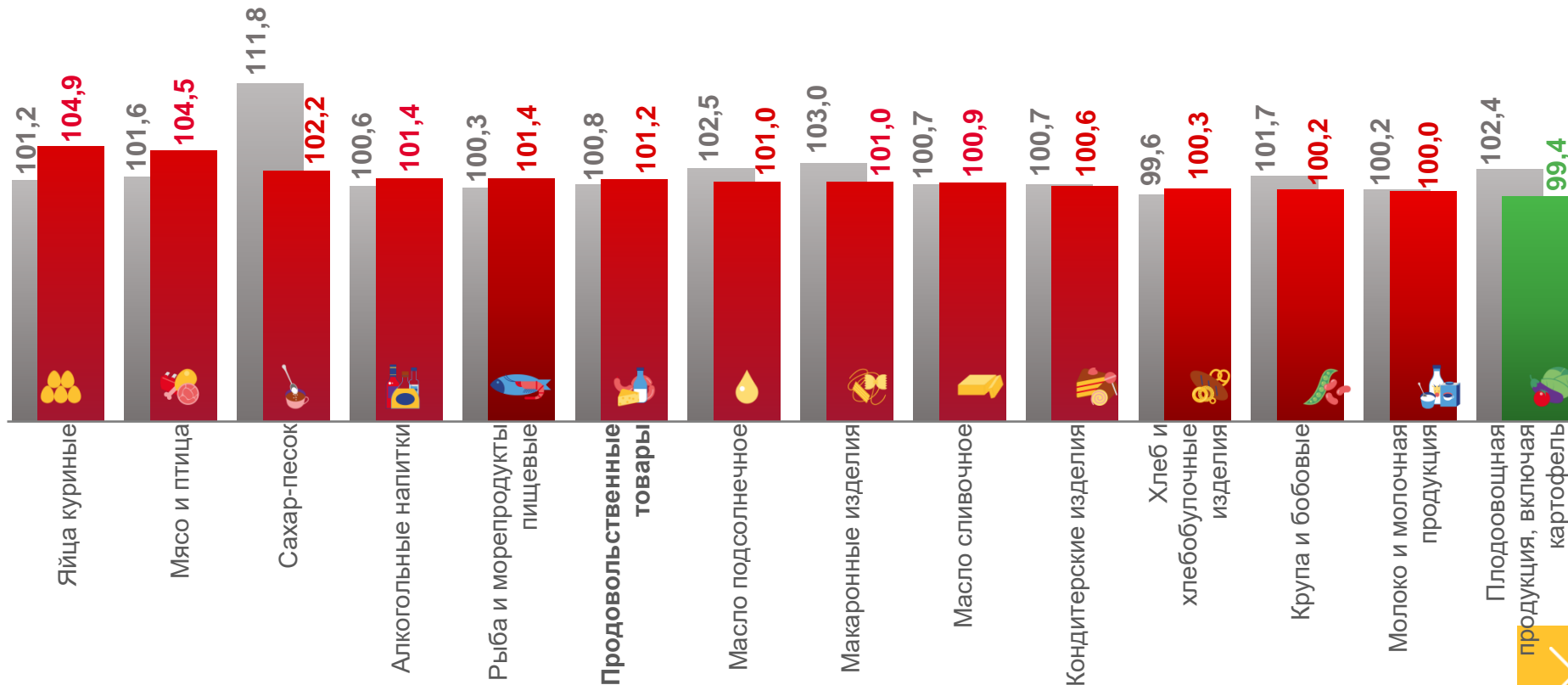
Продовольственные товары





ИНДЕКСЫ ЦЕН НА ОТДЕЛЬНЫЕ ГРУППЫ И ВИДЫ ПРОДОВОЛЬСТВЕННЫХ ТОВАРОВ В ЛЕНИНГРАДСКОЙ ОБЛАСТИ

**ИНДЕКС ЦЕН НА ПРОДОВОЛЬСТВЕННЫЕ ТОВАРЫ
МАРТ 2021 В % К ФЕВРАЛЮ 2021**



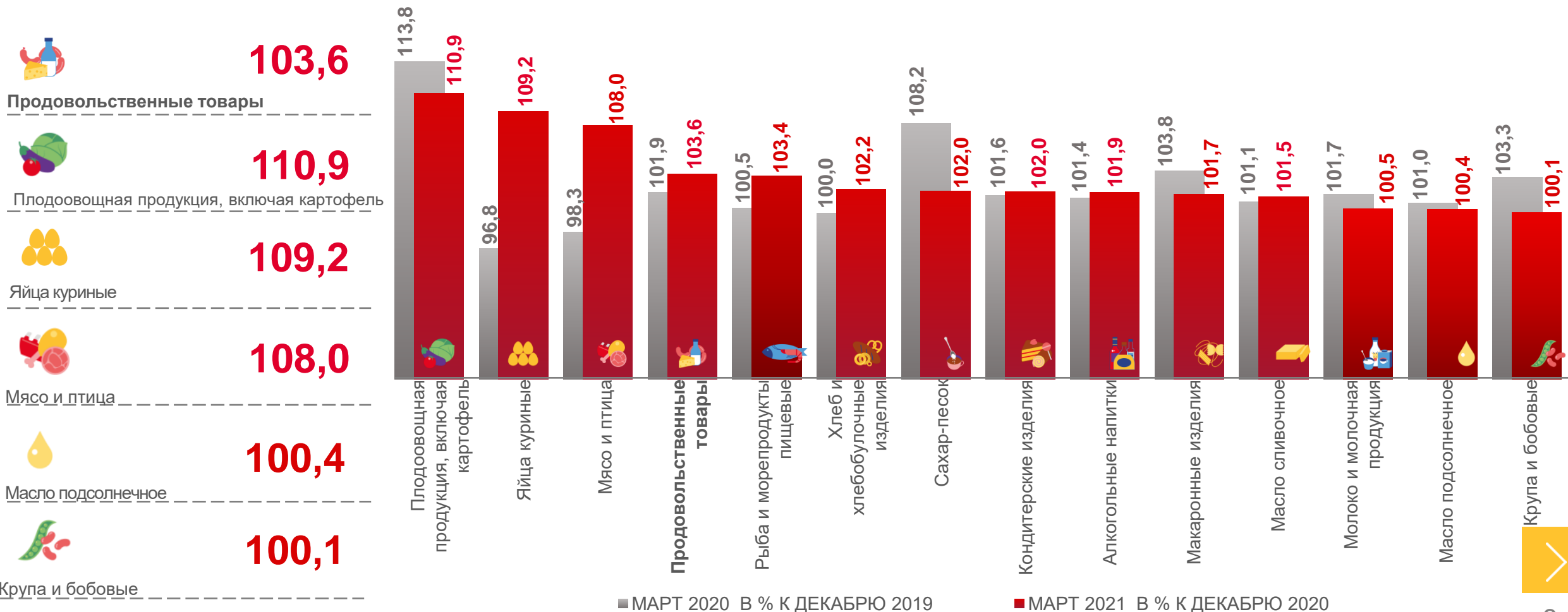
■ МАРТ 2020 В % К ФЕВРАЛЮ 2020

■ МАРТ 2021 В % К ФЕВРАЛЮ 2021



ИНДЕКСЫ ЦЕН НА ОТДЕЛЬНЫЕ ГРУППЫ И ВИДЫ ПРОДОВОЛЬСТВЕННЫХ ТОВАРОВ В ЛЕНИНГРАДСКОЙ ОБЛАСТИ

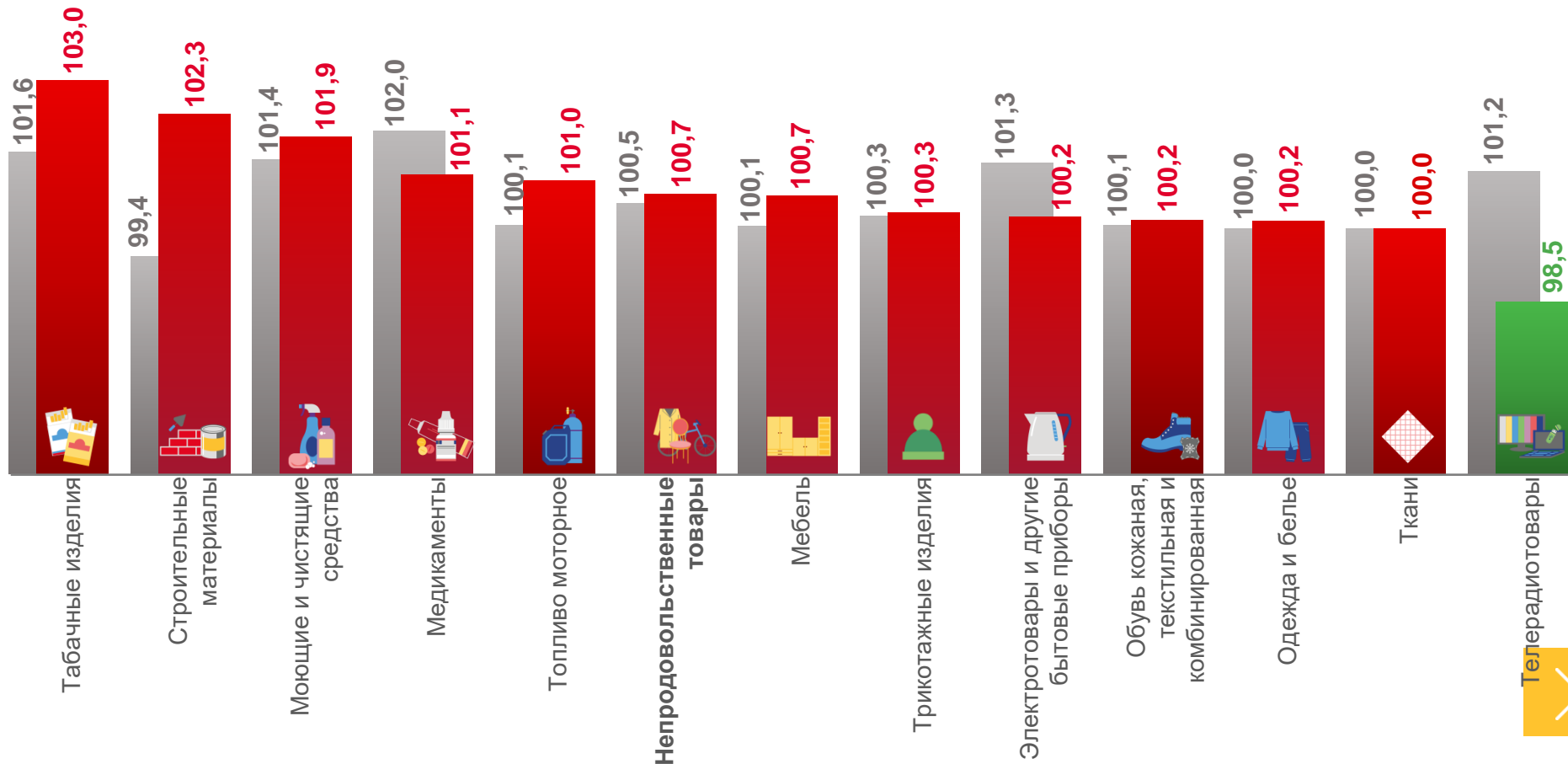
**ИНДЕКС ЦЕН НА ПРОДОВОЛЬСТВЕННЫЕ ТОВАРЫ
МАРТ 2021 В % К ДЕКАБРЮ 2020**





ИНДЕКСЫ ЦЕН НА ОТДЕЛЬНЫЕ ГРУППЫ НЕПРОДОВОЛЬСТВЕННЫХ ТОВАРОВ В ЛЕНИНГРАДСКОЙ ОБЛАСТИ

ИНДЕКС ЦЕН НА НЕПРОДОВОЛЬСТВЕННЫЕ ТОВАРЫ
МАРТ 2021 В % К ФЕВРАЛЮ 2021



■ МАРТ 2020 В % К ФЕВРАЛЮ 2020

■ МАРТ 2021 В % К ФЕВРАЛЮ 2021



ИНДЕКСЫ ЦЕН И ТАРИФОВ НА УСЛУГИ В ЛЕНИНГРАДСКОЙ ОБЛАСТИ



**ИНДЕКС ЦЕН НА УСЛУГИ
МАРТ 2021 В % К ФЕВРАЛЮ 2021**



100,6

Услуги



103,8

Услуги связи



101,2

Услуги пассажирского транспорта



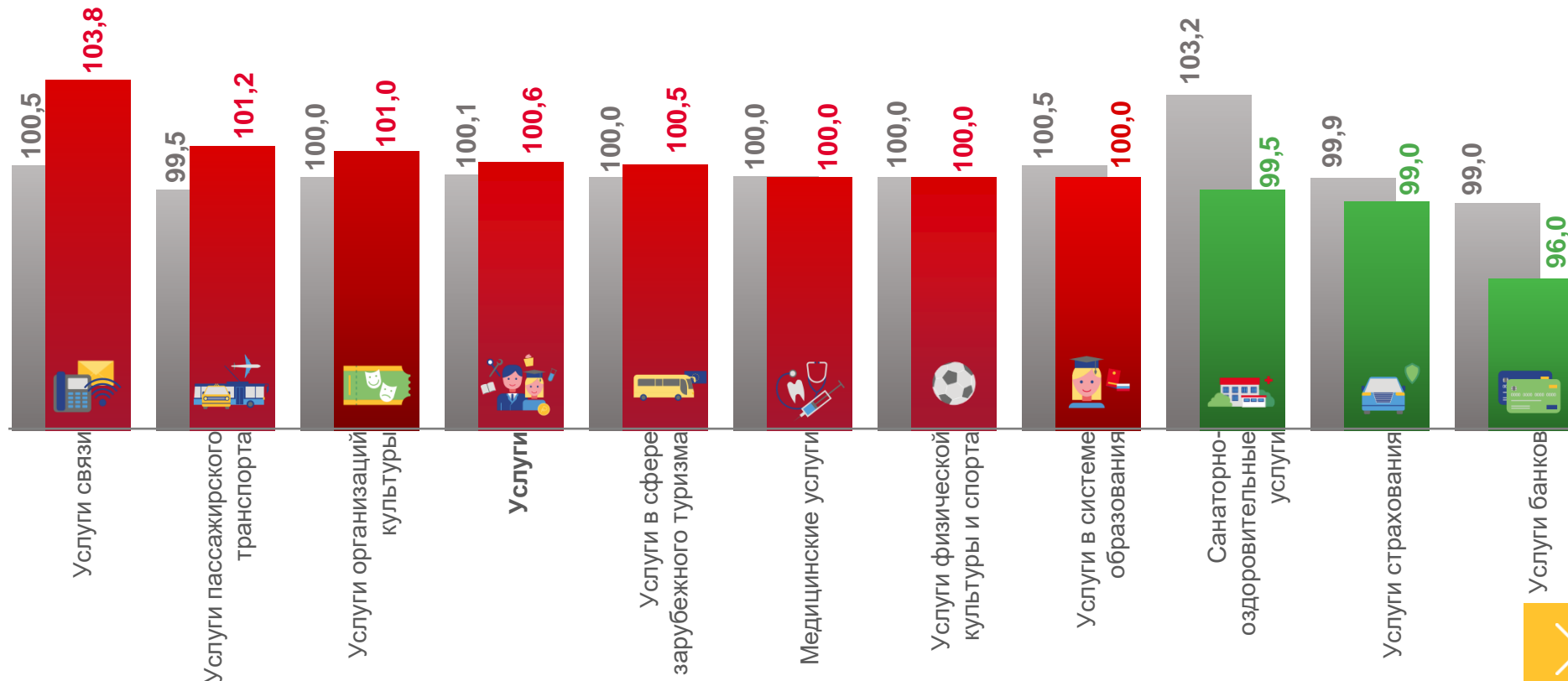
99,0

Услуги страхования



96,0

Услуги банков



■ МАРТ 2021 В % К ФЕВРАЛЮ 2021

■ МАРТ 2020 В % К ФЕВРАЛЮ 2020

